

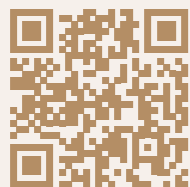


SCHÖNES LEBEN
GRUPPE

Mein
SCHÖNES
LEBEN



KONZEPTVIDEO



HERZLICH WILLKOMMEN BEI

SCHÖNES LEBEN

»
Das ist uns eine
Herzensangelegenheit.

«

DIE VISION

Die SCHÖNES LEBEN Gruppe wurde 2017 gegründet und ist schnellwachsender Vorreiter für moderne und innovative Wohn- und Betreuungskonzepte sowie erstklassiger Arbeitgeber. Mit dem Exklusiven Service-Wohnen bietet die SCHÖNES LEBEN Gruppe ein Konzept für die individuellen Bedürfnisse anspruchsvoller Menschen. Möglichkeiten zur Begegnung im kulturellen Rahmen, hochwertige Gastronomie sowie die Gesundheitsvorsorge sind Teil des Angebots. Bewohner und Kunden der Pflegebereiche können stets auf eine herzliche und professionelle Umsetzung vertrauen. Die ambulanten Pflegedienste bieten Pflege- und Betreuungsdienste nach persönlichen Bedürfnissen an. Besonderen Wert legen wir auf eine herzliche, wertschätzende und qualitativ hochwertige Arbeit.

Damit setzt die SCHÖNES LEBEN Gruppe einen neuen Standard im deutschen Markt der Senioren-Residenz-Angebote.

Menschen ein selbstbestimmtes, niveauvolles Leben in einem sicheren, umsorgten Zuhause zu bieten, ist unsere Vision. Mit unserem neu gedachten Konzept des Exklusiven Service-Wohnens verbinden wir eine besondere Art von Lebensraum mit einem echten Lebensgefühl. Aktive genießen ihr Leben bei uns ebenso wie Anspruchsvolle oder Personen mit Unterstützungs- und Pflegebedarf. In unseren wunderschönen modernen Häusern finden Bewohner Ruhe und Rückzugsorte, aber auch Gemeinschaftsräume und lebendige Gesellschaft und bei Bedarf auch warmherzige Umsetzung – ganz wie sie es wünschen. Die Bedürfnisse sowie den Zeitgeist dieser wunderbaren Menschen, die voller Geschichten, Ideen und Lebensfreude stecken, aufzugreifen und unsere hotelähnlichen Serviceleistungen individuell auf sie abzustimmen, ist unsere Herzensangelegenheit. Mehr noch: Wir lieben es, unsere Bewohner und Kunden zu begeistern.

Das Leben ist ein einzigartiges Geschenk, reich an Erlebnissen, Momenten, Eindrücken, Gefühlen und Erinnerungen. Dabei ist jedes Leben anders, individuell und besonders und es gibt im Laufe des Lebens verschiedene Phasen, gute und durchaus auch herausfordernde. Das alles macht das Leben aus. Nicht immer ist alles beeinflussbar, aber es ist immer unser Bestreben aus der jeweiligen Situation das Beste zu machen für ein wahrhaftiges und bewusstes SCHÖNES LEBEN. Das ist es, was ein SCHÖNES LEBEN ausmacht. Ein Leben, in dem wir bestimmen, was uns wichtig ist und wie wir unsere Zeit verbringen.

Bei der SCHÖNES LEBEN Gruppe ist der Name Programm und gleichzeitig Ansporn und Leitbild. Unser Ziel, unsere Aufgabe und unser Selbstverständnis ist es, das Leben unserer Bewohner, Kunden, Gäste und Mitarbeiter schön zu gestalten. Wir schaffen neuartige, hochwertige Angebote für Menschen mit und ohne gesundheitliche Einschränkungen. Uns geht es stets darum, für unsere Menschen das Beste möglich zu machen, schöne unvergessliche Momente zu schaffen, Privatsphäre und Orte der Ruhe zu wahren, gleichzeitig aber auch Gemeinschaft und Lebensfreude durch Begegnungen erlebbar zu machen.

Unser Leitbild & Werteverständnis

Dabei denken wir **bewusst anders**. Wir trauen uns, etablierte Denkweisen und Strukturen zu hinterfragen und neu zu definieren. Das macht uns authentisch, individuell und zukunftsfähig.

Unser tägliches Handeln basiert auf klaren Werten: Wir schaffen **Nähe**, weil wir ein Ort sind, an dem Menschen sich gesehen und angekommen fühlen.

Leidenschaft treibt uns an. Mit Herz, Überzeugung und voller Energie packen wir an, weil wir begeistern möchten und lieben, was wir tun.

Freiraum heißt für uns, ein sicheres Umfeld zu schaffen, in dem Vertrauen und Unterstützung spürbar sind und wir die Chance haben, uns zu entfalten.

Unser qualitätsbewusster **Anspruch** setzt innovative Maßstäbe und ist unsere tägliche Motivation.

bewusst anders



Nähe
Leidenschaft
Anspruch
Freiraum

Damit unser Ziel des SCHÖNEN LEBENS gelingen kann, setzen wir als attraktives und innovatives Unternehmen auf die besten Mitarbeiter, deren hohe fachliche und soziale Kompetenz wir in einem vertrauensvollen Umfeld fördern, fordern und wertschätzen. Wir setzen auf höchste Professionalität und Qualität in den Bereichen Exklusives Service-Wohnen, Gastronomie und Pflege sowie auf einen nachhaltigen und verantwortungsvollen Umgang mit Ressourcen und langfristige, faire Partnerschaften.

Auch wenn das Leben nicht immer und in jeder Situation perfekt ist, so streben wir jeden Tag nach dem Optimum, geben unser Bestes, verbreiten Lebensfreude, Optimismus und schenken allen um uns herum ein Lächeln und unsere volle Aufmerksamkeit. Vor allem aber agieren wir zusammen als Team in dem Wissen, dass erst durch die Gemeinschaft von uns allen etwas entstehen kann, das einmalig und besonders ist: **Mein SCHÖNES LEBEN.**

Unser Management

Die SCHÖNES LEBEN Gruppe wird von einem Management-Team geführt, das wirtschaftliches Denken, strategische Klarheit und tiefe Branchenkenntnis vereint. Unsere Expertinnen und Experten stehen für nachhaltige Unternehmensentwicklung, innovative Pflege- und Wohnkonzepte sowie stabile Strukturen in einem dynamischen Marktumfeld.

Mit langjähriger Erfahrung in der Sozialwirtschaft, Hotellerie und Gastronomie, betriebswirtschaftlicher Steuerung sowie Marketing und Kommunikation schaffen wir die Grundlage für langfristiges Wachstum - verbunden mit einem klaren gesellschaftlichen Auftrag: Menschen die höchste Lebens- und Pflegequalität zu bieten.



GESCHÄFTSFÜHRER

Kip Sloane

»Für weltoffene, gesundheitsbewusste und selbstbestimmte Menschen mit besonderen Ansprüchen kreieren wir den Lebensraum der Zukunft.«

KAUFMÄNNISCHER LEITER

Sebastian Satzvey

»Zahlen erzählen Geschichten, die ich leidenschaftlich entschlüssele, um unserem Unternehmen die Basis für den weiteren Erfolg zu bieten.«





LEITERIN MARKETING &
KOMMUNIKATION

Helen Bardtenschlager

»Alter braucht einen neuen Charakter. Seien wir mutig, diese Phase als schönste Zeit unseres Lebens zu sehen und ihr Glamour zu verleihen.«

KOORDINATOR TAGESPFLEGE

Martin Gruhn

»Unsere Tagespflegen sind modern und gehen neue Wege. Aus Tagespflege wird Tagesleben.«



LEITER BETRIEB &
PRE-OPENING WOHNEN

Paolo Masaracchia

»Wertschätzung ist für mich die Basis jeglicher Kommunikation.«



KOORDINATORIN AMBULANTE PFLEGE

Besarta Kremers

»Wir denken Pflege neu, innovativ und mit viel Herz. Individualität und Menschlichkeit sind unser Fokus. Ein Spiegelei nachts um 2 Uhr in der WG - kein Problem.«



UNTERNEHMENSENTWICKLERIN

Nadine Christen

»Die Entwicklung unseres Unternehmens ist kein Selbstzweck. Sie soll Menschen dienen - heute wie morgen.«



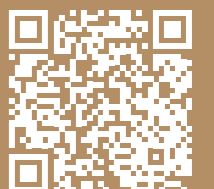
KOORDINATORIN FOOD & BEVERAGE

Marie Schlüter

»Mit unseren Restaurants und Cafés leben wir ein außergewöhnliches Konzept, mit dem wir noch viel vorhaben.«



MEHR ZUM
MANAGEMENT





Attraktiver Arbeitgeber

Mit Kompetenz, Leidenschaft und Freude verfolgen wir täglich unser Ziel, die Qualität unseres Angebots auf höchstem Niveau zu halten und unsere Menschen glücklich zu stimmen. Dafür sorgen unsere wundervollen Teams jeden Tag. Wir sind Dienstleister für Menschen und überzeugen durch Professionalität. Dahinter stehen starke Mitarbeiter-Teams, die täglich für unsere Kunden da sind. Damit das so bleibt, investieren wir gerne in die Menschen im Unternehmen. Vielfältige Entwicklungs-

und Karrieremöglichkeiten stehen allen Mitarbeitenden offen. Das SCHÖNES LEBEN Mitarbeiter-Benefit-Programm bietet eine Vielzahl an Angeboten, die attraktive Vorteile bringen und Freude machen: von Angeboten zur Gesundheitsförderung, Team-Events, umfangreichen Einkaufsmöglichkeiten bis hin zu Unterstützungsangeboten in schwierigen Lebenssituationen. Wir nehmen unsere Arbeitgeberverantwortung wahr und tragen Sorge für unsere Mitarbeiter.

»
Wir arbeiten in einem sehr familiären Verhältnis, in dem jeder eine wichtige Rolle spielt.

«
NICOLE | GOTHA
ASSISTENT RESIDENT MANAGERIN



»
Durch die Freiheit und das Vertrauen, das mir täglich geschenkt wird, kann ich mich in der Küche frei entfalten und kreativ sein.

«
AYMEN | ERFTSTADT
GASTRONOMISCHER LEITER

»
Pflege bedeutet für mich, jemandem ein Stück Geborgenheit zu geben.

«
JOELLE | GLADBECK
PFLEGEDIENSTLEITUNG

Deutschlandweit tolle Menschen und bestens vernetzt.

UNSERE KOLLEGEN IM INTERVIEW KENNENLERNEN



»
Jeden Tag warten neue, spannende Herausforderungen auf mich, durch die ich mich persönlich weiterentwickeln kann.

«
ANJA | SCHÖNES LEBEN GRUPPE
EVENT MANAGERIN

Unsere Standorte



April
2021



SCHÖNES LEBEN
Gotha am Neumarkt

»Im neuen Zuhause begeistern mich die
Veranstaltungen und der Austausch mit
Menschen.«
Lutz | Bewohner

Mai
2023



SCHÖNES LEBEN
Gladbeck im Zentrum

»Die Einsamkeit in meinem alten Zuhause
hat mich krank gemacht. Hier habe ich ein
neues Leben begonnen.«
Christel | Bewohnerin

Januar
2024



SCHÖNES LEBEN
Erfstadt an den Jahnshöfen

»Wir sind angekommen.«
Annegret & Sigmar | Bewohnerehepaar

Mai
2024



SCHÖNES LEBEN
Wolfsburg an den Sandkruggärten

»Ich konnte meinen Mann nicht mehr
allein in unserem Haus pflegen. Hier
können wir weiterhin zusammen leben
und er wird liebevoll umsorgt.«
Gisela | Bewohnerin

März
2025



SCHÖNES LEBEN
Neu-Ulm am alten Bahnhof

»Das Essen im Restaurant ist fantastisch.
Ich möchte bald die anderen Häuser
besuchen.«
Klaus | Bewohner



AUTHENTISCHE
EINBLICKE



SCHÖNES LEBEN Erftstadt an den Jahnshöfen

ERÖFFNET DEZEMBER 2023

- Exklusives Service-Wohnen in luxuriösen Wohnungen ab 2.000 €
- 163 barrierefreie Wohnungen mit 1,5 bis 4 Räumen auf 37 bis 122 m²
- Charmante Parkanlage mit Sitzgelegenheiten
- Rezeption mit 24h-Erreichbarkeit
- Umfangreiche Serviceleistungen
- Clubraum, Bibliothek, Kaminzimmer und Salons
- Wellness und SPA Area mit Panoramaterrasse
- Fitnessbereich | Kursangebote für Gymnastik, etc.
- Stilvolles Arnolds Restaurant mit Bar und Familiencafé Papageno
- Physiotherapie und Frisör
- Ambulanter Pflegedienst | Premium Pflege-WG | Verhinderungspflege
- Öffentliche Tagespflege
- Parkmöglichkeiten und Tiefgaragenplätze
- Möglichkeit zum Probewohnen

**Haesstraße 1
50374 Erftstadt**

Im grünen Stadtteil
Konradsheim, direkt an der
historischen Burg und am
renommierten Golfplatz.





Arnolds RESTAURANT



Im Arnolds Restaurant werden die Gäste mit Leidenschaft und Hingabe begrüßt, als Gastgeber aus vollem Herzen. Hier werden klassische deutsche und regionale Gerichte mit frischem Mut und einer kreativen Note neu interpretiert – für echte Geschmacksexplosionen, die ein Lächeln auf die Gesichter zaubern. Das Ziel: Jeden Besuch zu einem besonderen Erlebnis machen, in einem warmen, einladenden Ambiente, das zum Genießen und Verweilen einlädt. Das stilvolle Restaurant bietet außerdem diverse moderne Räumlichkeiten für besondere Events, Feiern

und Tagungen. Familien- und Firmenfeiern werden durch das durchdachte Veranstaltungs- und Cateringkonzept zum besonderen Happening. Das engagierte Service- und Küchenteam kümmert sich mit Leidenschaft um alle Details.

Die einladende Bar ist der Treffpunkt des Hauses und gleichzeitig Erftstadts Place to be für erfrischende After Work Drinks und ungezwungene rheinländisch-frohe Get Together.

Papageno CAFÉ

Gleich gegenüber vom Arnolds Restaurant befindet sich das Familiencafé Papageno, das erstklassigen Kaffee und leckere Kuchen sowie herzliche Snacks miteinander verbindet.

Bereits am Morgen überzeugt das ausgiebige Frühstückbuffet Groß und Klein. Alternativ bietet die Karte raffinierte Frühstücksgerichte von Brioches Brekkies bis verschiedenen Toast Varianten. Jeden Sonntag lädt zusätzlich der Breakfast Club @Café Papageno zum perfekten Wochenaklang ein.





SCHÖNES LEBEN Pflege in Erftstadt

AMBULANTE PFLEGE
VERHINDERUNGSPFLEGE
PREMIUM PFLEGEWOHNGEMEINSCHAFT
TAGESPFLEGE

Die SCHÖNES LEBEN **Ambulante Pflege** Erftstadt bietet umfangreiche Services für ein selbstbestimmtes Leben im eigenen Zuhause. Der herzliche Dienst ist in Erftstadt und Umgebung sowie in allen Bereichen des Hauses SCHÖNES LEBEN Erftstadt an den Jahnshöfen tätig. Hierzu zählen das Exklusive Service-Wohnen, die Verhinderungspflege sowie die zwei je 12 Appartements große Premium Pflegewohngemeinschaft.

Für die moderne **Verhinderungspflege** stehen den Gästen voll ausgestattete 1,5- bis 2-Zimmer-Appartements zur Verfügung. Die optimale Alternative zur Kurzzeitpflege bietet eine professionelle 24-Stunden-Umsorgung durch den Ambulanten Dienst nach einem Krankenhausaufenthalt oder Abwesenheit pflegender Angehöriger.

Die beiden hauseigenen **Premium Pflegewohngemeinschaften** sind Teil des Exklusiven Service-Wohnens an den Jahnshöfen und bieten ein modernes, barrierefreies sowie selbstbestimmtes Zuhause in Kombination mit einer hochwertigen, individuellen 24-Stunden-Umsorgung für Menschen aller Pflegegrade. Leben in einer Premium Pflege-WG bedeutet komfortables Wohnen im eigenen selbst eingerichteten, hellem Appartment, das Teil einer kleinen, familiären Gruppe mit max. 12 Personen ist. Der hauseigene, warmherzige Ambulante Pflegedienst umorgt die Bewohner dabei auf Wunsch rund um die Uhr. Die liebevoll eingerichteten Gemeinschaftsräume mit der großzügigen, voll ausgestatteten Gemeinschaftsküche sorgen für vertraute Geselligkeit. Eine zuverlässige und abwechslungsreiche Alltagsgestaltung mit gemeinsamen Aktivitäten und Ausflügen genießen einen besonderen Fokus. Hier gilt unser Motto: Willkommen Gemeinschaft, Adieu Einsamkeit.

Die SCHÖNES LEBEN **Tagespflege** Erftstadt setzt auf individuelle sowie herzliche Betreuung. Das abwechslungsreiche Tagesprogramm hält Gymnastikübungen, Trainings fürs Gedächtnis und die Sinne, Kochen und den Genuss regionaler Spezialitäten oder Singen bereit. Zusammen werden Geburtstage und saisonale Feste gefeiert. Gemeinsame Mahlzeiten, die täglich frisch im Arnolds Restaurant zubereitet werden, und Ausflüge stärken das Gemeinschaftsgefühl und die Kommunikation.





SCHÖNES LEBEN Gladbeck im Zentrum

ERÖFFNET MAI 2023



- Exklusives Service-Wohnen in modernen Apartments ab 1.525 €
- 84 barrierefreie Wohnungen mit 1,5 bis 3 Räumen und 37 bis 100 m²
- Begrünte Parkanlage im Innenhof und Stadtgarten
- Rezeption mit 24h-Erreichbarkeit
- Umfangreiche Serviceleistungen
- Clubraum mit Bibliothek und Kaminzimmer
- Fitnessbereich mit Dachterrasse | Kursangebote für Gymnastik, etc.
- Stilvolles Willms Restaurant und Café samt Terrasse
- Beauty-Bereich mit Frisör, Fußpflege und Massage
- Ambulanter Pflegedienst | Verhinderungspflege
- Öffentliche Tagespflege
- Tiefgarage mit 35 Stellplätzen sowie 38 Außenstellplätze
- Möglichkeit zum Probewohnen

**Wilhelmstraße 12
45964 Gladbeck**

Direkt im Gladbecker
Zentrum, unweit zahlreicher
Einkaufsmöglichkeiten

Das Willms Restaurant empfängt seine Gäste mit einer einzigartigen Mischung aus Stil und echter Herzlichkeit. Das gemütliche, moderne Ambiente lässt jeden bereits beim ersten Besuch willkommen fühlen. Warme Gastfreundschaft trifft auf eine erstklassige deutsche und regionale Küche, die durch innovative Kreationen überzeugt. Bereits am Morgen wartet ein stärkendes, abwechslungsreiches Etagerenfrühstück auf Gourmetfreunde. Frische Kaffeespezialitäten runden den frühen Tag ab. Mittags serviert das Willms Restaurant täglich wechselnde Gerichte für Fleischliebhaber und

Vegetarier. Für den süßen Genuss am Nachmittag stehen den Besuchern verschiedene leckere Kuchen zur Auswahl. Besonderes Highlight des stilvollen Restaurants sind die Häppchen-Abende. Hier werden deutsche Lieblingsgerichte wie Mini-Kohlrouladen oder Ziegenkäse-Apfel-Türmchen tapasähnlich serviert. Außerdem können bis zu 60 Personen das Willms für ihre Veranstaltung mieten. Begleitet von bester Kulinarik und herzlichem Service wird hier jedes Event besonders und unvergesslich.





SCHÖNES LEBEN Pflege in Gladbeck

AMBULANTE PFLEGE
VERHINDERUNGSPFLEGE
TAGESPFLEGE

Für ein selbstbestimmtes Leben im eigenen Zuhause bietet die SCHÖNES LEBEN **Ambulante Pflege** Gladbeck vielseitige Services. Der professionelle Dienst mit Herz umorgt Menschen in Gladbeck und Umgebung, im Exklusiven Service-Wohnen SCHÖNES LEBEN Gladbeck im Zentrum sowie die Gäste der hauseigenen Verhinderungspflege.

Die innovative **Verhinderungspflege** unseres Hauses richtet sich besonders an Menschen, die nach einem Krankenhausaufenthalt noch nicht alleine zu Hause zurechtkommen, oder wenn pflegende Angehörige vorübergehend verhindert sind. Sie stellt damit eine herausragende Alternative zur Kurzzeitpflege dar. Die Gäste genießen eine 24-Stunden-Umsorgung nach Bedarf in einem stilvoll möbliertem 1,5-Zimmer-Appartement. Auf Wunsch kann das abwechslungsreiche Genusspaket mit Spezialitäten aus dem Willms Restaurant hinzugebucht werden.



Die SCHÖNES LEBEN **Tagespflege** Gladbeck bietet mit den großzügigen, modernen, hellen Räumen Platz für bis zu 26 Gäste. Die herzlichen Pflegeprofis konzentrieren sich auf eine bedarfsorientierte Umsorgung und ein buntes Tagesprogramm für die körperliche und geistige Fitness. Hierbei unterstützt unter anderem der innovative, barrierefreie Caretable, der multifunktional eingesetzt werden kann, z. B. für Wissens- und Geschicklichkeitsspiele für bis zu vier Personen, die vergrößerte Ansicht der Tageszeitung oder die digitale Teilnahme an großen Gottesdiensten. Kulinarisch werden die Gäste täglich frisch vom Willms Restaurant umsorgt. Alternativ bietet die große eigene Küche ausreichend Platz zum gemeinschaftlichen Kochen und Backen.

»
Mein Mann wird bestens
umsorgt und ich kann meine
Enkelin in Spanien besuchen.

«
REGINA | PFLEGENDE EHEFRAU





»
Für mich bedeutet
Premium-Leben, dass
mein Partner und
ich uns um nichts
kümmern müssen –
außer darum, unser
Leben zu genießen.

«

MARA | BEWOHNERIN

•
DIESE UND
WEITERE STORIES



•

AUTHENTISCHE
EINBLICKE



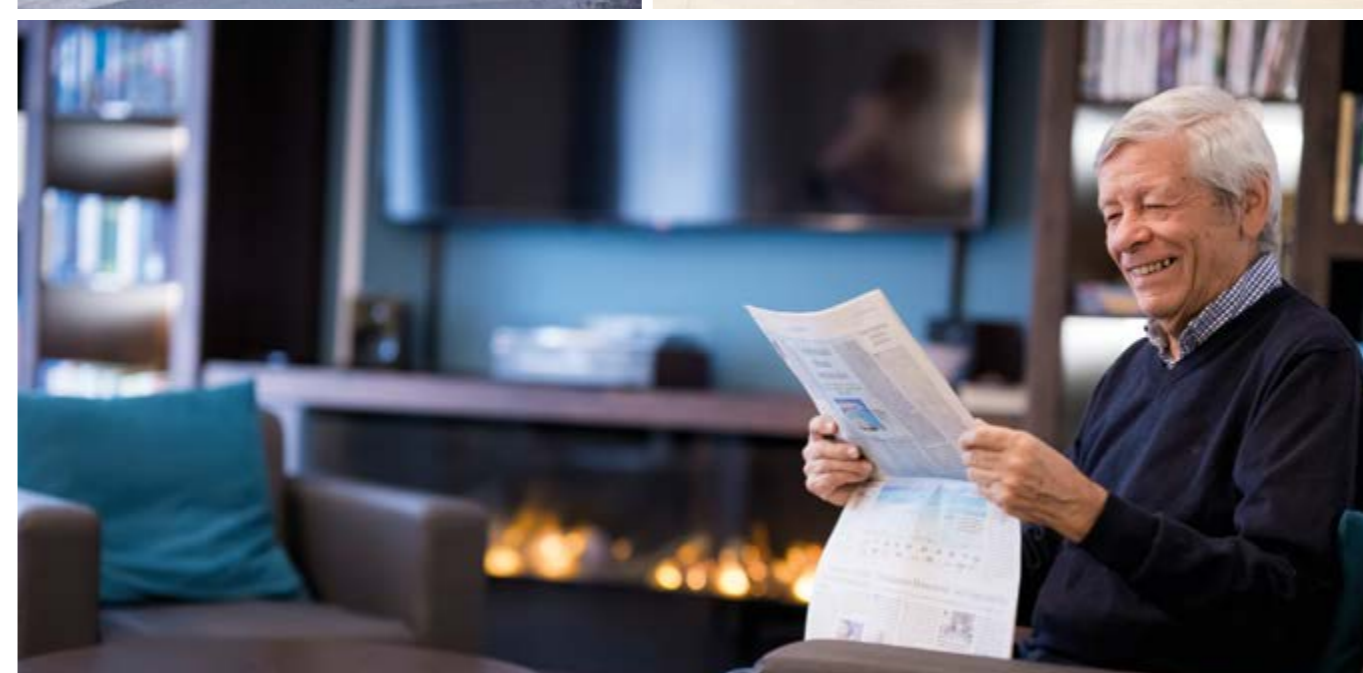
SCHÖNES LEBEN Gotha am Neumarkt

ERÖFFNET APRIL 2021

- Sicher umsorgtes Wohnen in modernen Appartements
- 69 barrierefreie Wohnungen mit 1,5 bis 4 Räumen und 40 bis 130 m²
- Begrünte Parkanlage mit Kneippbecken im Innenhof
- Rezeption mit 24h-Erreichbarkeit
- Hauseigenes Margarethe Restaurant und Café mit Terrasse
- Gemütlicher Clubraum
- Beauty-Bereich mit Frisör, Fußpflege und Massage
- Fitnessangebote wie Gymnastik
- Veranstaltungsraum
- Öffentliche Tagespflege
- Parkmöglichkeiten
- Umfangreiche Serviceleistungen

Margarethenstraße 1-1b 99867 Gotha

Direkt am zentralen
Gothaer Neumarkt
neben der imposanten
Margarethenkirche.



BEKANT AUS
MEIN **LOKAL**
DEIN **LOKAL**
DER PROFI KOMMT



Das Margarethe Restaurant begeistert in zentraler Lage am Neumarkt in Gotha mit stilvoller Eleganz und einladender Atmosphäre. Im Innenbereich werden gemütliche Sitzgelegenheiten sowie ein eleganter Bar-Lounge-Bereich geboten. Auf der sonnengeschützten Terrasse genießen Besucher einen herrlichen Blick auf die imposante Margarethenkirche und das pulsierende Stadtleben der Residenzstadt.

Täglich begrüßt das Restaurant seine Gäste mit einem abwechslungsreichen Mittagstisch sowie frischen Kuchen und Kaffeespezialitäten.

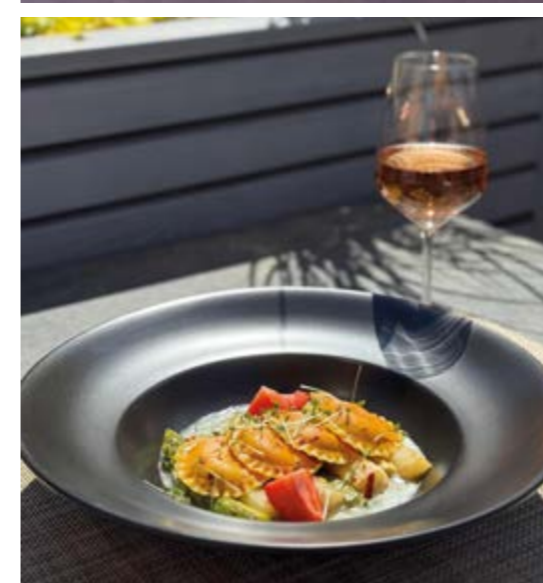
Die typisch deutsch-thüringische Küche überzeugt mit regionalen Klassikern, die mit feinen Details und neuen Kompositionen zum echten Geschmackserlebnis werden. Saisonale Highlights komplettieren das kulinarische Angebot. So können sich Eisliebhaber

Margarethe

RESTAURANT

beispielsweise im Sommer auf ausgefallene Eisvariationen wie Rotkohl-Passionsfrucht-Sorbet oder Bananen-Petersilien-Eis freuen.

Für besondere Events bietet das Restaurant Platz für rund 60 Gäste. Der herzliche Service, liebevolle Details sowie raffinierte Menü- oder Buffetvarianten gestalten jede Veranstaltung zum besonderen Tag mit Freunden, der Familie oder Kollegen.





Die SCHÖNES LEBEN **Tagespflege** Gotha empfängt seine Gäste mit viel Herzlichkeit, Geselligkeit und einem komplett neu gedachten Konzept - aus Tagespflege wird Tagesleben. Das sehr engagierte Team geht individuell auf die Menschen ein und umorgt nach Bedarf. Im Fokus steht die harmonische Gemeinschaft sowie viele verschiedene Aktivitäten für die körperliche und geistige Fitness. Regelmäßige Ausflüge in die Umgebung sorgen für viel Freude und fördert die Kommunikation. Handykurse und Spiele an der Konsole halten die Gäste jung und sorgen für Sicherheit beim Umgang mit modernen Medien. Am Mittag und Nachmittag kümmert sich das Margarethe Restaurant ums kulinarische Wohlergehen.



Stimmen unserer Gäste



SCHÖNES LEBEN Pflege in Gotha

TAGESPFLEGE



Helga & Josy erobern Social Media

Aus einer witzigen Idee wird ein medialer Hit. Die 14-jährige Josy trifft während ihres Schülerpraktikums in der SCHÖNES LEBEN Tagespflege Gotha auf die 91-jährige Helga - der Beginn einer wunderbaren, wenn auch eher außergewöhnlichen Freundschaft. Beide kommen auf die Idee, die Rollen zu tauschen und die Klischees zwischen Jung & Alt humorvoll in kleine Clips zu verpacken. Die Social Media-begeisterte Schülerin schlüpft in die Rolle der älteren Dame, während die im Herzen junggebliebene Tagespflegebesucherin die Jugend verkörpert. Die auf Instagram veröffentlichten Videos finden Anklang und werden zum lokalen Internet- und Pressepheänomen. So berichtete unter anderem die Thüringer Allgemeine und der Mitteldeutsche Rundfunk über die beiden Social Media Stars und deren besondere Freundschaft.





SCHÖNES LEBEN Neu-Ulm am alten Bahnhof

ERÖFFNET FEBRUAR 2025

- Exklusives Service-Wohnen in modernen Wohnungen ab 1.787 Euro
- 71 barrierefreie 1- und 2-Zimmer-Wohnungen auf 40 bis 94 m²
- Innenhof mit gemütlichen Sitzgelegenheiten
- Rezeption mit 24h-Erreichbarkeit
- Stilvolles Heinrichs 161 Restaurant mit Terrasse und Münsterblick
- Clubraum mit Dachterrasse und Bibliothek
- Vielseitiger Fitnessbereich mit Kursangebot
- Veranstaltungs- und Meetingräume
- Umfangreiche Serviceleistungen
- Tiefgarage und Außenstellplätze
- Ambulanter Pflegedienst | Verhinderungspflege
- Öffentliche Tagespflege
- Möglichkeit zum Probewohnen

**Bernar-Venet-Straße 4
89231 Neu-Ulm**

Sehr zentral direkt an der
Glacis Galerie gelegen,
unweit der Donau.

Genuss über den Dächern Neu-Ulms! In der siebten Etage des Hauses befindet sich das Heinrichs 161, das durch Stil, ein modernes Ambiente, herzlichen Service und eine fantastische deutsch-regionale Küche überzeugt. Besonderer Hingucker des Restaurants ist die offene Küche sowie die einladende Bar, an der unter anderem leckere Cocktails serviert werden.

Das Highlight des Heinrichs 161 ist aber die schöne, gemütliche Dachterrasse mit einem einzigartigen Blick auf das Ulmer Münster, das die städtische Sky-

line prägt. Hier lassen sich ein ausgiebiges Frühstück, die täglich wechselnden Mittagsgerichte oder ein schmackhaftes Stück Kuchen am Nachmittag bestens genießen.

Die Räumlichkeiten inklusive der Dachterrassen können zudem für Events aller Art angemietet werden. Für kleinere, intimere Veranstaltungen stehen zudem kleinere, stimmungsvoll gestaltete Räume zur Verfügung.





SCHÖNES LEBEN Pflege in Neu-Ulm

AMBULANTE PFLEGE
VERHINDERUNGSPFLEGE
TAGESPFLEGE

Moderne, stilvoll eingerichtete Apartments mit hotelähnlichen Services und einer 24-Stunden-Umsorgung stehen den Gästen der Neu-Ulmer **Verhinderungspflege** zur Verfügung. Das Angebot wird besonders gern nach einem Krankenhausaufenthalt oder bei Abwesenheit pflegender Angehöriger genutzt. Die Alternative zur Kurzzeitpflege überzeugt durch die schnelle Verfügbarkeit und das innovative Konzept, das unter anderem eine optional buchbare Kulinarikversorgung aus dem hauseigenen Heinrichs 161 Restaurant beinhaltet.

Die öffentliche **Tagespflege** des Hauses verspricht eine lebensfreudige Tagesgestaltung mit viel Abwechslung. Besonders geschätzt werden der offene Austausch in der Gemeinschaft, das ausgezeichnete Essen, die abwechslungsreichen Angebote für Körper und Sinne und die lichtdurchfluteten, hotelähnlichen Räume.



Eine sichere Umsorgung mit viel Herzlichkeit und Professionalität garantiert die SCHÖNES LEBEN **Ambulante Pflege** in Neu-Ulm. Der Dienst mit Fokus auf die individuellen Bedürfnisse der Kunden ist in Neu-Ulm und Umgebung tätig. Zusätzlich sind die Pflegeprofis innerhalb des Hauses SCHÖNES LEBEN Neu-Ulm für Exklusives Service-Wohnen zuverlässig für die Bewohner bei Bedarf, kurz- oder langfristig, unterwegs.

»
Ich habe noch nie in
einem so modernen
Umfeld gearbeitet.
Als wäre man in
einem schönen Hotel.

«
ELLA | PFLEGEFACHKRAFT



»
Zu meiner Überraschung habe
ich sogar einen tollen, neuen
Partner gefunden.
Dass ich mich nochmal neu
verliebe, habe ich nie für
möglich gehalten.

«

URSULA | BEWOHNERIN

DIESE UND
WEITERE STORIES





SCHÖNES LEBEN

Wolfsburg an den Sandkruggärten

ERÖFFNET MAI 2024

- Exklusives Service-Wohnen in modernen Apartments ab 1.625 €
- 114 barrierefreie Wohnungen mit 2 und 3 Räumen und 41 bis 102 m²
- Begrünte Parkanlage im Innenhof
- Rezeption mit 24h-Erreichbarkeit
- Claras Restaurant und Café mit Terrasse
- Clubraum mit Bibliothek und Kaminzimmer
- Beauty-Bereich mit Frisör, Fußpflege, Kosmetik & Maniküre
- Fitnessangebote wie Gymnastik
- Veranstaltungsräume
- Umfangreiche Serviceleistungen
- Ambulanter Pflegedienst | Verhinderungspflege
- Öffentliche Tagespflege
- Parkmöglichkeiten und Tiefgaragenplätze
- Möglichkeit zum Probewohnen

Sandkrugstraße 42 38446 Wolfsburg

Im grünen Stadtteil
Reislingen, unweit
zahlreicher Freizeitaktivitäten
aus Kultur, Sport und
Naherholungszielen.



DAS EVENT RESTAURANT



Claras RESTAURANT

Das Claras Restaurant steht für beste Unterhaltung in Kombination mit feinsten Kulinarik aus der deutschen Küche. Bewohner und Gäste von außerhalb werden hier täglich mit viel Herz begrüßt.

Das Restaurant mit zahlreichen 5-Sterne-Google-Bewertungen gilt als Herzstück des Hauses und hat sich zum unverzichtbaren Place to be in Wolfsburg entwickelt. Konzerte, Vorträge und private Feiern für bis zu 300 Personen finden hier regelmäßig statt und laden Gäste jeden Alters ein. Der großzügige Raum teilt sich in die Bereiche Restaurant, Café, Bar und Innenhof auf, die durch verschiedene Einrichtungsstile erkennbar sind. Der grüne Innenhof zum Beispiel lädt in den warmen Monaten zum Verweilen und Genießen ein. Auch hier finden regelmäßig öffentliche und private Events mit WOW-Effekt statt.

Im Claras profitieren Feinschmecker von verschiedenen Frühstücksangeboten, dem vielseitigen Mittagstisch, à la carte Spezialitäten sowie hausgebackenen Kuchen.



Täglich mit viel Energie und Freude begrüßt die **Tagespflege** in Wolfsburg seine Gäste, um gemeinsam den Tag schön zu gestalten. Das stärkende Frühstück, ein abwechslungsreiches Mittagessen sowie der Kuchen am Nachmittag gehören durch die kulinarische Versorgung aus dem Claras Restaurant zum festen Ritual der geselligen Gruppe. Der Rest der Tagesgestaltung ist bunt und individuell. Ob das gemeinsame Marmeladenkochen, Lesen aus der Tageszeitung mit anregendem Austausch oder Ausflüge zum Erdbeerfeld mit anschließender Verköstigung sind nur ein paar Aktivitätsbeispiele. Der zuverlässige Abhol- und Bringservice sorgt für einen sicheren Transport zwischen dem Zuhause und der Tagespflege.



SCHÖNES LEBEN Pflege in Wolfsburg

AMBULANTE PFLEGE
VERHINDERUNGSPFLEGE
TAGESPFLEGE



Modern, exklusiv und hotelähnlich - so lässt sich das Angebot der SCHÖNES LEBEN **Verhinderungspflege** Wolfsburg am besten beschreiben. Die schönen 1,5-Zimmer-Appartements wurden stilvoll eingerichtet und versprechen beste Versorgung in einem schönen Umfeld. Die Gäste buchen die Wohnungen vor allem nach einem Krankenhausaufenthalt, wenn sie im eigenen Zuhause noch nicht alleine zurecht kommen oder wenn pflegende Angehörige, zum Beispiel durch Urlaub, abwesend sind. Neben den vielen Annehmlichkeiten der bedarfsorientierten Versorgung durch den Ambulanten Dienst und der optionalen Verpflegung aus dem Claras Restaurant, kommt hier die Gemeinschaft nicht zu kurz. Das Haus bietet regelmäßige interessante Veranstaltungen, an denen auch die Gäste teilnehmen können. Der schöne Gemeinschaftsraum sorgt zusätzlich für gesellige Momente.

Die **Ambulante Versorgung** durch den hauseigenen Dienst ist für Wolfsburg und Umgebung buchbar. Außerdem werden auch hier Haustouren durch das SCHÖNES LEBEN Wolfsburg an den Sandkruggärten für die Bewohner angeboten. So kann ein selbstbestimmtes Leben im eigenen Zuhause sicher gelingen.

»
Hier wird die
Leidenschaft
für Pflege
jeden Tag
gelebt und
geliebt.

«





SCHÖNES LEBEN
Berlin Kleinmachnow



SCHÖNES LEBEN
Mallorca



SCHÖNES LEBEN
Neuss

2025

2026

2026

2027

2027

2028



SCHÖNES LEBEN
Wuppertal Villa Amalia



SCHÖNES LEBEN
Erfstadt 2



SCHÖNES LEBEN
Krefeld

Objekte in Bau





LEBENS GESCHICHTEN

EXKLUSIVES SERVICE-WOHNNEN ERFSTADT
JUTTA SCHÜTZE

Seit März 2025 lebt Jutta Schütze im SCHÖNES LEBEN in Erfstadt. Wer ihr begegnet, spürt sofort: Diese Frau hat Charakter. Selbst wenn sie im Rollstuhl sitzt, wirkt sie aufrecht, wach, voller Würde – mit freundlichen Augen und achtsamen Blick, der viel über ihr bewegtes Leben erzählt. Jutta Schütze ist 86 Jahre und wird oft „Mutter Teresa“ genannt. „Ich war schon immer so“, sagt sie, „weil ich ständig irgendwas verschenkt habe.“

Ein Leben lang hat sie gegeben: Als Mutter zweier Söhne, als langjährige Ehefrau, als engagierte Unternehmerin – sie war die treibende Kraft hinter dem Aufbau der Schülerhilfe in ihrer Region und hat viele Kinder mit Leidenschaft und Geduld auf ihrem Bildungsweg begleitet. Auch ihr Engagement im Tierschutz zieht sich wie ein roter Faden durch ihr Leben: bis heute unterstützt sie den Verein „Vier Pfoten“, hat Tiere gerettet und sich für die eingesetzt, die keine Stimme haben.

Doch das Leben forderte auch sie heraus. Nach einem schweren Unfall und mehreren gesundheitlichen Einschnitten musste sie das gemeinsame Haus und ihren geliebten Garten aufgeben – einen Garten, den sie über Jahre zu ihrer grünen Oase der Ruhe gemacht hatte. „Ich habe einen Traumgarten gepflegt – das war mein Paradies.“ Sie gestand sich ein, dass es ohne Hilfe nicht mehr geht. Und schließlich ging sie – ALLEIN – ohne ihren Mann. Obwohl sie noch verheiratet ist, blieb er in ihrem früheren Zuhause. „Mein Mann wollte noch nicht ausziehen.

Für ihn war klar: Es geht ja noch für eine gewisse Zeit, wenn er auch weiß, dass es nicht für immer so sein wird.“ Dieses Festhalten an alten Strukturen war es, das letztlich zur räumlichen Trennung führte und die Frau Schütze bis heute traurig stimmt. Dieses Schicksal, das nicht nur Jutta Schütze, sondern viele Frauen ihrer Generation kennen, ist letztendlich der Anfang vom Alleinsein.

Nach Monaten in der Kurzzeitpflege dann der Aufenthalt in einem Pflegeheim. Eine Zeit, die sie bis heute emotional bewegt. „Das war wie eine Burg. Ich habe nur geweint in der ersten Nacht. Ich dachte: Hier komme ich nie wieder raus. Hier werde ich eines Tages einfach abtreten.“ Die Umgebung war trostlos. „Da waren so viele – die waren fast alle dement. Es gab keine Gespräche, keine Geselligkeit.“

Ihre Söhne bemerkten schnell, wie schlecht es ihrer Mutter ging. Sie war einsam, ausgegrenzt, isoliert in einer Welt, die nicht zu ihr passte, da sie im Kopf immer noch wach und aufgeweckt ist. Also handelten sie. Sie machten sich auf die Suche nach einem Ort, an dem ihre Mutter sicher versorgt, aber auch sozial eingebunden leben konnte – mit Herz, Nähe zur Familie und allem unter einem Dach. Im SCHÖNES LEBEN Erfstadt wurden sie fün-

dig. Das Haus gefiel beiden Söhnen auf Anhieb und auch Frau Schützes Mann – weiterhin skeptisch – fand das Konzept passend für seine Frau, jedoch noch nicht für sich selbst. „Es ist sehr stilvoll, die Mitarbeiter sind freundlich und man hat alles, was man braucht“, sagt Frau Schütze. Der Umzug wurde zügig organisiert. Innerhalb weniger Wochen bezog Jutta Schütze ihre neue Wohnung im SCHÖNES LEBEN Erfstadt – hell, modern, geschmackvoll eingerichtet, mit Liebe zum Detail. „Ich bin ein Pingelkopf, ich geb's zu. Ich brauche Ordnung, Schönheit

»
Ich habe mich für ein selbstbestimmtes Leben entschieden. Nun muss ich nur noch meinen Mann überzeugen.
«



Jutta Schütze, SCHÖNES LEBEN Erfstadt an Jahnshöfen

»DAS MITTEL IST GESELLSCHAFT HIER, DASS MAN NICHT SO LANGE ALLEIN BLEIBT.«

– mein Umfeld muss stimmen.“ Ihre makellos gepflegten Hände zeigen, dass sie sich selbst trotz aller gesundheitlichen Herausforderungen nie aus dem Blick verloren hat. Heute lebt Jutta Schütze inmitten einer lebendigen Hausgemeinschaft in Erfstadt. Sie nimmt mehrmals in der Woche an den wunderbaren Aktivitäten der Tagespflege teil, genießt dort den Austausch, die Aktionen und das gemeinsame Lachen mit Gleichgesinnten und neuen Gesichtern. „Mir war es wichtig, dass ich gute Gespräche haben kann, einen intellektuellen Austausch mit Ideen und Geschichten über damals und heute.“ Ihr Mann kommt sie täglich besuchen. Sie essen gemeinsam im Restaurant zu Mittag, trinken Kaffee und genießen die selbstgebackenen Kuchen. „Manchmal bringt er mir mein Lieblingstiramisu mit“, kichert sie. Jutta Schütze selbst ist eher eine stille Beobachterin. Sie braucht Zeit, um sich an neue Menschen zu gewöhnen. „Ich bin nicht der Typ, der auf die Schelle drückt und sagt: Hallo, ich bin da.“ Sie erinnert sich an einen Moment, der ihr besonders im Gedächtnis geblieben ist: „Ich bin mal rübergegangen, weil ich eine Flasche nicht aufbekam – so eine Saftflasche, die kriegte ich absolut nicht auf. Da sagt der nette Nachbar neben mir: Wenn was ist, komm einfach rüber. Er hat's versucht, dann nochmal – und dann holt er sogar eine Zange und hat sie tatsächlich aufgekriegt“, erinnert sie sich schmunzelnd. Solche kleinen Gesten bedeuten ihr viel. Es sind die Verbindungen, die das Leben für sie wieder heller machen. Im SCHÖNES LEBEN Erfstadt hat sie einen neu-

en Alltag gefunden – einen, der Rücksicht auf ihre Bedürfnisse nimmt, aber ihr gleichzeitig erlaubt, sie selbst zu bleiben und selbstbestimmt zu leben: „Ich bin froh, dass ich jetzt hier in einer Gemeinschaft lebe. Dass ich nicht mehr allein bin, sondern Menschen um mich habe, die mich sehen und reden.“ Und dann passierte noch etwas ganz Wunderbares: Bei einem Besuch im neuen Zuhause traf ihr Mann zufällig jemanden aus dem SCHÖNES LEBEN Chor, einer musikalischen Bewohner-Gemeinschaft, die regelmäßig im Haus probt. Frau Schützes Mann selbst ist nämlich bis heute leidenschaftlicher Chorleiter eines Kölner Chors und wurde von einem ehemaligen Mitglied erkannt. Sie plauderten und plötzlich war da etwas: Eine schöne Erinnerung, ein Gefühl von Vertrautheit. „Mein Mann spielt jetzt immer mehr mit dem Gedanken, hier mit einzuziehen.“ Ihr Mann, der meinte, er schaffe das noch allein. Der glaubte, seine Welt bräche zusammen, wenn er das alte Haus verlässt. Jetzt aber scheint es, als hätte er verstanden: Dass Lebensqualität nicht im Festhalten an alten Strukturen liegt oder dass ein Haushalt ALLEIN kein Zuhause ist.

Und dass Liebe manchmal auch bedeutet, mitzugehen, wenn der andere nicht mehr kann. Das Wissen, sicher und gut aufgehoben zu sein an einem Ort, der ein stilvolles Ambiente, Lebensfreude und Geselligkeit vereint, macht Frau Schütze glücklich. Ihre Geschichte zeigt: Menschen können sich ändern – auch im Alter. Männer können umdenken, wenn sie den Mut haben, loszulassen. Es ist nie zu spät, einen neuen Weg zu gehen. Die Tür steht offen – und manchmal braucht es nur ein Gespräch, eine Begegnung oder einen Chor, der die Entscheidung leichter macht.

hier&jetzt

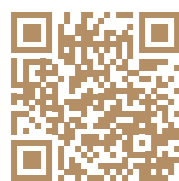
DAS MAGAZIN FÜR MEIN SCHÖNES LEBEN

»hier&jetzt« ist das Online-Magazin der SCHÖNES LEBEN Gruppe, das eine wunderbare Sammlung an interessanten Artikeln aus den Bereichen Genuss, Lebensraum, Vitalität und Lebensfreude bereithält. Gutes Essen, wunderbare Gesellschaft, schöne Dinge, modernes Wohnen und alles, was die Lebensfreude stärkt, machen unser Leben schön und gestalten unseren Alltag aktiv sowie lebensbejahend. Genau hier setzt das Magazin an. Es gibt Inspirationen, teilt Erfahrungen, Lebensgeschichten und steht als Ratgeber zur Seite.

2024 erschien die erste Printausgabe des Magazins mit einer bunten Vielfalt an informativen Beiträgen, die aus keinem Foyer der SCHÖNES LEBEN Häuser noch wegzudenken ist. Die hochwertige Aufmachung lädt zum Schmökern ein und wirkt dekorativ auf jedem Tisch.

Die Autoren des Magazins sind passionierte Köpfe aus der SCHÖNES LEBEN Gruppe sowie exzellente Gastzuschreiber. Gemeinsam setzen sie ihr umfangreiches Know-how, ihr Wissen und ihre Erfahrungen in Beiträge um.

Genuss
Lebensraum
Vitalität
Lebensfreude

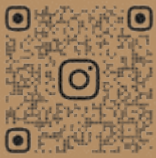


ARTIKEL JETZT
ENTDECKEN





WILLKOMMEN
ZUHAUSE



@SCHOENESLEBEN.GRUPPE



SCHÖNES LEBEN
GRUPPE

www.schoenes-leben.org